



スマートにスピーディーに ホームページを公開

わずかな時間でホームページを公開する新たなソリューションを開発しました。

効果があがるか不安、どの商品をメインで打ち出せば良いかわからない

そんな時には当然多額の費用をかけてテストはできません。

SmartLPOなら低価格で早く、商品調査などを行うことが可能になります。

Point 1 低価格

Point 2 SEO対策

Point 3 モバイル対応

Point 4 修正が早い

Point 5 結果が見える

SmartLPO の特徴

- ① テンプレートベースで制作しますので**低価格で高品質サイト**をご提供致します。
- ② すべて**モバイルフレンドリー**に対応していますので**SEO 対策も万全**です。
- ③ 一部変更などが簡単にできるため商品の**ABテストが簡単**に行なえます。
- ④ **ヒートマップ分析**をするため閲覧状況が瞬時に把握できます。
- ⑤ チェーン店本部など多店舗展開の場合**複数サイトが瞬時に公開**できます。

テンプレートは目的別にご用意しています

売れるか否かわからない投資の前に、LPOサイトを制作し瞬時にテスト公開することがネット戦略において最も最善策と言えます。
スマートLPOは、採用を目的とした入社案内テンプレート、通販用の商品に特化したテンプレート、VR（バーチャルリアリティ）などの機能を組み込むためのテンプレートなどバリエーションを随時追加して参ります。



さあ、あなただけのネットビジネスをはじめましょう

サポートも充実 料金メニュー ※価格は全て税別です

<3つのメニューの組み合わせ自由>

①制作費メニュー

- ・テンプレート利用プラン
- ・テンプレート+写真お任せプラン
- ・フルオーダープラン

②ヒートマップ解析メニュー

初月無料
2ヶ月目以降は、基本料金¥3,000〜で
引き続きご利用頂けます
(詳細分析は+¥5,000発生致します)

③オンライン広告で集客&分析メニュー

(一例)
広告実費 ¥50,000+分析代 ¥24,000
※分析代は広告費によって変わります

①制作費は選べる3つのプランをご用意

希望のテンプレートに沿って
原稿と写真を用意するだけ!

テンプレート利用プラン

¥70,000~

イメージ写真を使いたい方
写真の用意ができない方におすすめ!

テンプレート+写真お任せプラン

¥100,000~

※利用点数・内容により追加費用がかかる場合がございます

オリジナルにこだわりたいなら

フルオーダープラン

¥300,000~

制作費とは別に下記費用がかかります
サーバー設置費:¥10,000
管理費:¥5,000~/月

②初月はヒートマップ解析を無料でご提示!

マーケティングもサイト改善もテストが大事

1. 視覚的に解析結果を把握できる



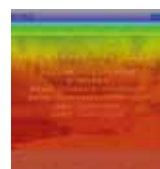
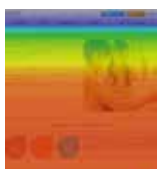
◀クリックやタッチ
が見える化

閲覧エリアを
見える化



テスト結果からデータを取ろう

2. 分析結果を印刷物に反映できる



ウェブテスト
の結果を
反映



様々な切り口からヒートマップ分析をしよう

3. 年代別比較による対策が打てる



40代

50代

60代

③サイト公開後はオンライン広告で集客&分析

ウェブマーケターが最適な集客&ユーザーの行動特性やニーズを分析し、
その結果をレポートにまとめてご報告します。

※広告費は自由に設定頂けます

広告実費+分析代

分析代
の目安

広告実費 ¥50,000の場合 … 分析代 ¥24,000

広告実費 ¥100,000の場合 … 分析代 ¥30,000

広告実費 ¥300,000の場合 … 分析代 ¥60,000



分析レポートのイメージ



導入のご相談・お問い合わせはお気軽にご連絡ください。 <http://smart-lpo.com>

株式会社インターロジック (Irisグループ)

〒733-0011 広島県広島市西区横川町2丁目9-1 マツモトビル2F

<http://interlogic.jp>

TEL: 082-297-1321

E-MAIL: info@interlogic.jp

FAX: 082-297-1322